



T8 Type A



## INSTALLATION INSTRUCTIONS LED T8 Linear tube

### IMPORTANT

- Before installing lamp, read all instructions and retain for future reference. The important instructions and safeguards that appear in this document are not inclusive of all possible conditions and situations that may occur. It must be understood that common sense, caution, and care are factors that cannot be built into a product. These factors must be supplied by those that care and operate the fixture.
- For additional information required and not covered in this document please contact a local representative.

### Safety Precautions

- **Risk of electric shock or fire!**
- Do not expose directly to water or submerge lamp.
- For use in dry or damp locations only.
- Ensure power is OFF at the electrical panel before starting installation or maintenance.
- Verify site supply and voltage matches to the product being installed.
- Ensure wiring connections are not exposed during operation.
- Modifications to the product will void warranty.
- Only use in place of fluorescent lamps.
- Do not place any objects on the lamp.
- Do not install in a pre-heat luminaire.
- This lamp only operates on electronic ballasts.
- Perform a visual inspection to ensure lampholders are not damaged, corroded, blackened, or loose, contact a qualified electrician for proper replacement.
- This device complies with part 18 of the FCC rules.
- This product may cause interference to radio equipment and should not be installed near maritime safety communications equipment or other critical navigation or communication equipment operating between .45-30MHZ.
- This device is not intended for use with emergency exits or not for emergency lighting.
- Ensure lamp is kept away from flame or other high temperature objects.
- If lamp does not light when then luminaire is energized, remove lamp from the luminaire and contact the lamp manufacturer or qualified electrician.
- If the lamp or the luminaire exhibits undesirable operation (buzzing, flickering, etc.), immediately turn off the power, remove the lamp from the luminaire and contact the manufacturer or qualified electrician.
- Ambient temperature range under normal operation not to exceed -4°F to 113°F (-20°C to 45°C).
- Wiring must be in accordance with the National Electrical Code and all applicable local electrical safety regulations.
- The lamps are intended to retrofit surface mount or recessed mounted fluorescent luminaries. The minimum lamp compartment dimensions are in the table below with a maximum of 4 lamps:

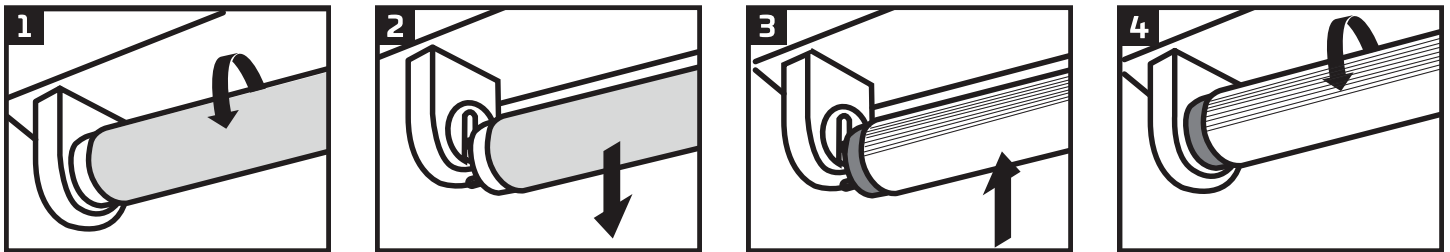


Luminaire Dimension (LxWxH)	Max Number of Tubes
48.4" x 22.8" x 3.2"	4 x 48"
24" x 22.4" x 3"	4 x 24"
36.2" x 22.4" x 3"	4 x 36"
23.6" x 22.4" x 3"	2 x U-Bend

## Maintenance

- Disconnect lamp from power supply before any maintenance.
- Clean lamp with a dry cloth only.
- Do not clean the lamp with corrosive chemicals.

## Installation



1. Inspect lamp before installation. If any damage do not install.
2. Turn off power at breaker before installation. **Fig. 1**
3. Remove lens of diffuser (if applicable).
4. Remove existing lamps from the luminaire. **Fig 2.**
5. Dispose of existing lamps in accordance with government regulations in your area.
6. Install LED lamp to luminaire ensure both pins are in the lamp holder.
7. Rotate the LED lamp until the lamp locks into place. Ensure that the LED lamp front points away from the back of the luminaire. **Fig 3.**
8. Place lens or diffuser back in place (if applicable).
9. Turn power back on. **Fig 4.**



T8 de type A



## INSTRUCTIONS D'INSTALLATION Tube linéaire à DEL T8

### IMPORTANT

- Veuillez lire toutes les instructions avant d'installer l'ampoule et conservez-les pour vous y référer ultérieurement. Les instructions importantes et les mesures de protection présentées dans ce document ne prévoient pas toutes les conditions et les situations qui pourraient survenir. Il faut comprendre que la logique, la prudence et les précautions sont des facteurs qui ne peuvent pas être intégrés à un produit. Il incombe aux personnes qui entretiennent et utilisent le luminaire de prendre ces facteurs en compte.
- Pour obtenir des renseignements supplémentaires qui ne sont pas présentés dans le présent document, veuillez communiquer avec un représentant local.

### Mesures de sécurité

- **Risque de choc électrique ou d'incendie!**
- Ne mettez pas l'ampoule directement en contact avec de l'eau et ne l'immergez pas.
- Utilisez l'article dans des endroits secs ou humides seulement.
- Assurez-vous d'avoir coupé le courant au panneau électrique avant de procéder à l'installation ou à l'entretien du produit.
- Assurez-vous que l'alimentation et la tension sur place conviennent au produit à installer.
- Assurez-vous que les raccordements électriques ne sont pas exposés pendant le fonctionnement.
- Toute modification du produit aura pour effet d'annuler sa garantie.
- Utilisez ce produit pour remplacer des ampoules fluorescentes seulement.
- Ne placez aucun objet sur l'ampoule.
- N'installez pas ce produit dans un luminaire à préchauffage.
- Cette ampoule fonctionne uniquement avec des ballasts électroniques.
- Inspectez visuellement le produit pour vous assurer que les douilles ne sont pas endommagées, corrodées, noircies ou desserrées. Le cas échéant, contactez un électricien qualifié pour les remplacer.
- Cet appareil est conforme à l'alinéa 18 du règlement de la FCC.
- Ce produit peut brouiller les signaux d'équipements radio et ne doit pas être installé près d'équipements de communications pour la sécurité maritime ou d'autres équipements de communication ou de navigation critiques fonctionnant entre 0,45 et 30 MHz.
- Cet appareil n'est pas conçu pour une utilisation dans des enseignes de sortie d'urgence ou des luminaires d'éclairage d'urgence.
- Assurez-vous que l'ampoule ne se trouve pas à proximité d'une flamme ou d'autres objets produisant de la chaleur.
- Si l'ampoule ne s'allume pas lorsque le luminaire est sous tension, retirez l'ampoule du luminaire et contactez le fabricant de l'ampoule ou un électricien qualifié.
- Si l'ampoule ou le luminaire fonctionne de manière indésirable (bourdonnement, clignotement, etc.), coupez immédiatement l'alimentation, retirez l'ampoule du luminaire et contactez le fabricant ou un électricien qualifié.
- La plage de températures ambiantes dans des conditions d'utilisation normales est de -20 °C à 45 °C (de -4 °F à 113 °F).
- Le câblage doit être conforme au Code national de l'électricité et à toutes les autres réglementations locales applicables en matière de sécurité électrique.
- Ces ampoules sont conçues pour la modernisation des luminaires fluorescents encastrés ou montés en surface. Les dimensions minimales du compartiment à ampoules sont indiquées ci-dessous. Un maximum de quatre ampoules peut être installé dans un même compartiment :

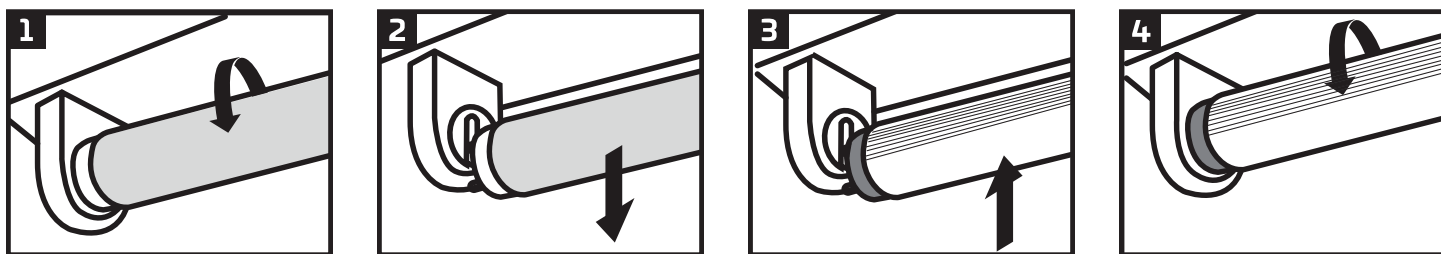


Dimensions du luminaire (L. x l. x H.)	Nombre maximal de tubes
48,4 po x 22,8 po x 3,2 po	4 x 48 po
24 po x 22,4 po x 3 po	4 x 24 po
36,2 po x 22,4 po x 3 po	4 x 36 po
23,6 po x 22,4 po x 3 po	2 x tubes en U

## Entretien

- Débranchez le luminaire de la source d'alimentation avant de commencer l'entretien.
- Nettoyez l'ampoule à l'aide d'un linge sec seulement.
- Ne nettoyez pas l'ampoule à l'aide de produits chimiques corrosifs.

## Installation



1. Inspectez l'ampoule avant l'installation. Si elle est endommagée, ne l'installez pas.
2. Coupez l'alimentation au disjoncteur avant de commencer l'installation. **Figure 1.**
3. Retirez la lentille ou le diffuseur (le cas échéant).
4. Retirez les ampoules existantes du luminaire. **Figure 2.**
5. Mettez les ampoules existantes au rebut conformément à la réglementation gouvernementale applicable à votre région.
6. Installez l'ampoule à DEL dans le luminaire en vous assurant que les deux broches sont insérées dans la douille.
7. Tournez l'ampoule à DEL jusqu'à ce qu'elle se verrouille en place. Assurez-vous que l'ampoule à DEL est orientée vers le côté opposé à l'arrière du luminaire. **Figure 3.**
8. Remettez la lentille ou le diffuseur en place (le cas échéant).
9. Rétablissez le courant. **Figure 4.**



T8 Tipo A



## INSTRUCCIONES DE INSTALACIÓN

### Tubo lineal LED T8

#### IMPORTANTE

- Antes de instalar la lámpara, lea todas las instrucciones y guárdelas para referencia futura. Las instrucciones y salvaguardas de este documento no incluyen todas las posibles condiciones y situaciones que podrían darse. Se debe tener en cuenta que el sentido común, la precaución y la atención son factores que no se pueden integrar en un producto. Estos factores los aportan las personas que instalan y operan el accesorio.
- Para obtener información adicional requerida y que este documento no incluye, póngase en contacto con un representante local.

#### Precauciones de seguridad

- **Riesgo de descarga eléctrica o incendio**
- No exponga la lámpara directamente al agua ni la sumerja.
- Solo para uso en ubicaciones secas o húmedas.
- Antes de iniciar la instalación o el mantenimiento, asegúrese de que la alimentación está apagada en el panel eléctrico.
- Verifique que el suministro y el voltaje de la ubicación son adecuados para el producto que se instala.
- Compruebe que las conexiones cableadas no están expuestas durante el funcionamiento.
- Las modificaciones en el producto anularán la garantía.
- Solo use en lugar de luces fluorescentes.
- No coloque ningún objeto sobre la lámpara.
- No instale una luminaria de precalentamiento.
- Esta lámpara solo funciona en balastos electrónicos.
- Realice una inspección visual para asegurarse de que los portalámparas no están dañados, ennegrecidos ni sueltos. Póngase en contacto con un electricista si se requiere un repuesto apropiado.
- Este dispositivo cumple con la Parte 18 de las normas FCC.
- Este producto puede causar interferencias en los equipos de radio y no se debe instalar cerca de equipos de comunicaciones de seguridad marítima ni de otros equipos de comunicación o de navegación crítica que operan en 0,45-30 MHz.
- La lámpara no está destinada al uso en salidas de emergencia ni en iluminación de emergencia.
- Asegúrese de que la lámpara está lejos de llamas u objetos de temperatura.
- Si la lámpara no se enciende cuando la luminaria se energiza, retire la lámpara de la luminaria y contacte con el fabricante o con un electricista cualificado.
- Si la lámpara o luminaria muestra un funcionamiento inapropiado (zumbidos, parpadeos, etc.), apague de inmediato la alimentación, retire la lámpara de la luminaria y contacte con el fabricante o con un electricista cualificado.
- El rango de temperatura ambiente bajo funcionamiento normal no rebasará los -20 °C a 45 °C (-4 °F a 113 °F).
- El cableado debe ajustarse a las normas de seguridad eléctrica locales y del Código Eléctrico Nacional.
- Las lámparas están diseñadas para luminarias fluorescentes de montaje superficial con retrofit o de montaje empotrado. Las dimensiones mínimas del compartimiento de la lámpara están en la siguiente tabla, con un máximo de 4 lámparas:

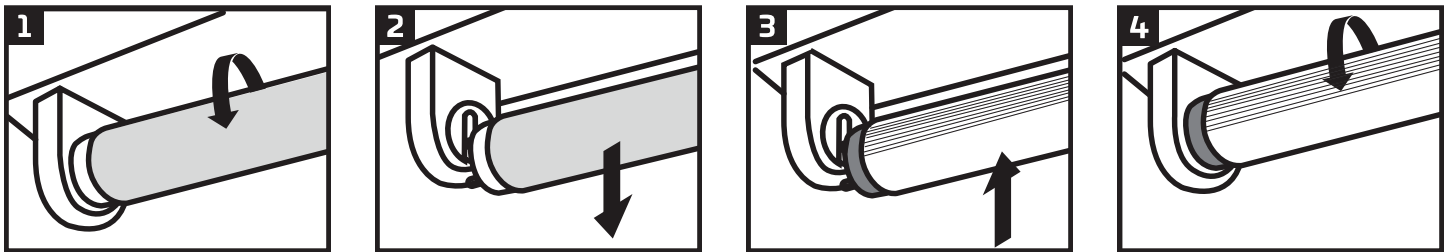


Dimensión de luminaria (LxAxAI)	Número máximo de tubos
48.4" x 22.8" x 3.2"	4 x 48"
24" x 22.4" x 3"	4 x 24"
36.2" x 22.4" x 3"	4 x 36"
23.6" x 22.4" x 3"	2 x curva en U

## Mantenimiento

- Desconecte la lámpara de la fuente de alimentación antes del mantenimiento.
- Limpie la lámpara solo con un paño seco.
- No limpie la lámpara con sustancias químicas corrosivas.

## Instalación



1. Inspeccione la lámpara antes de la instalación. Si detecta algún daño, no la instale.
2. Corte la electricidad en el interruptor antes de la instalación. **Fig. 1**
3. Retire la lente o difusor (si es pertinente).
4. Retire las lámparas existentes de la luminaria. **Fig. 2**
5. Deseche las lámparas existentes de acuerdo con las normativas gubernamentales de su zona.
6. Instale la lámpara LED en la luminaria asegurando los dos pines del portalámparas.
7. Gire la lámpara LED hasta que la lámpara se fije en su lugar. Asegúrese de que el frontal de la lámpara LED apunta hacia afuera con respecto a la parte posterior de la luminaria. **Fig. 3**
8. Coloque de nuevo la lente o difusor en su lugar (si es pertinente).
9. Encienda de nuevo la electricidad. **Fig. 4**