



Type B

INSTALLATION INSTRUCTIONS

LED HID Replacement Filament Lamp



OVERVIEW

WHAT'S IN THE BOX

- LED HID Replacement Filament Lamp

IMPORTANT

Before installing fixture, read all instructions and retain for future reference. The important instructions and safeguards that appear in this document are not inclusive of all possible conditions and situations that may occur. It must be understood that common sense, caution, and care are factors that cannot be built into a product. These factors must be supplied by those that care for and operate the fixture.

For additional information not covered in this document please contact a local representative.

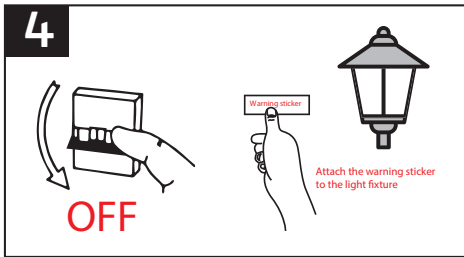
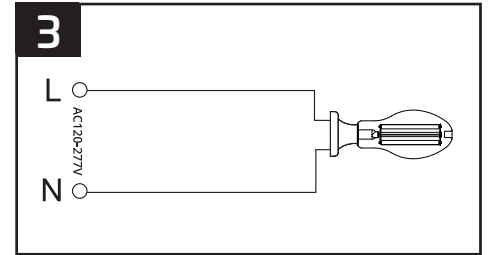
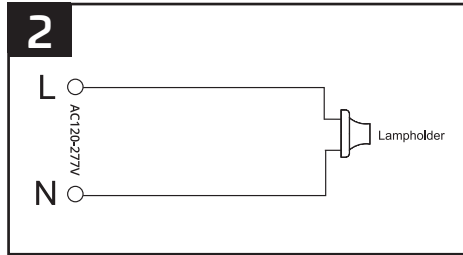
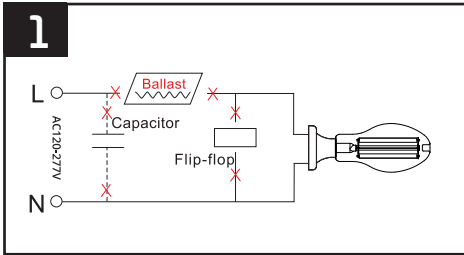


WARNING AND SAFETY

- **Risk of electric shock or fire!** Installation requires knowledge of luminaire electrical systems. If not qualified, do not attempt installation. Contact a qualified electrician.
- Do not make or alter any open holes in an enclosure of wiring or electrical components during kit installation.
- To prevent wiring damage or abrasion, do not expose wiring to edges of sheet metal or other sharp objects.
- Do not expose directly to water or submerge the lamp.
- Suitable for damp/wet locations
- Please install the fitting as per the instructions. Do not amend or make alterations to this lamp or add/remove any components.
- Not for use with dimmers.
- The retrofit kit is accepted as a component of a luminaire where the suitability of the combination shall be determined by authorities having jurisdiction. A qualified electrician must install the product following applicable and appropriate electrical codes. The installation guide does not supersede local or national regulations for electrical installation.
- Added weight to the device may cause a free-standing portable luminaire instability.
- The lamp is NOT intended for use with emergency exits or emergency luminaires.
- This lamp is NOT for use in air-tight luminaires.
- Wiring must be in accordance with the National Electrical Code and all applicable local electrical safety regulations.
- Ambient temperature range under normal operation not to exceed -40°F to 113°F (-40°C to 45°C).

INSTALLATION

1. Switch off power to the luminaire for installation or maintenance.
2. Disconnect and remove the existing ballast, capacitor, and ignitor (if existing) from the luminaire. As shown in **Figure 1**.
3. Rewire for line voltage to the lamp socket/holder (E26, E39, or EX39). As shown in **Figure 2**. (If the lamp socket is damaged, corroded, charred, or blackened, it must be replaced before installation.)
4. Screw the new LED replacement lamp into the corresponding socket/holder. As shown in **Figure 3**.
5. Peel and stick the luminaire modification label(Luminaire Markings) inside of the luminaire wall/housing. **Figure 4**.



EIKO FILAMENT LAMP PART NUMBER	MINIMUM LUMINAIRE DIMENSION (TOP X BOTTOM X HEIGHT)
L28WED23-GC-8xx-U-E26	6.0 x 6.0 x 6.0 inches
L36WED28-GC-8xx-U-EX39	16.1 x 9.8 x 9.1 inches
L45WED28-GC-8xx-U-EX39	16.1 x 9.8 x 9.1 inches

INSTRUCTIONS D'INSTALLATION

Ampoule à incandescence DHI à DEL de rechange



28 W

36 W

45 W

APERÇU

CONTENU DE LA BOÎTE

- Ampoule à incandescence DHI à DEL de rechange

IMPORTANT

Veillez lire toutes les instructions avant d'installer le luminaire et conservez-les pour vous y référer ultérieurement. Les instructions importantes et les mesures de protection présentées dans ce document ne prévoient pas toutes les conditions et les situations qui pourraient survenir. Il faut comprendre que la logique, la prudence et les précautions sont des facteurs qui ne peuvent pas être intégrés à un produit. Il incombe aux personnes qui entretiennent et utilisent le luminaire de prendre ces facteurs en compte.

Pour obtenir des renseignements supplémentaires qui ne sont pas présentés dans le présent document, veuillez communiquer avec un représentant local.

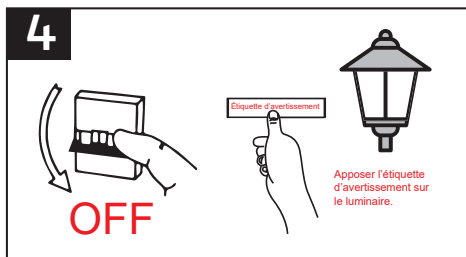
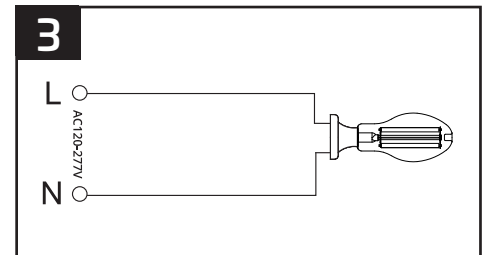
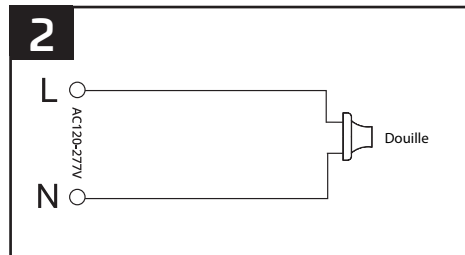
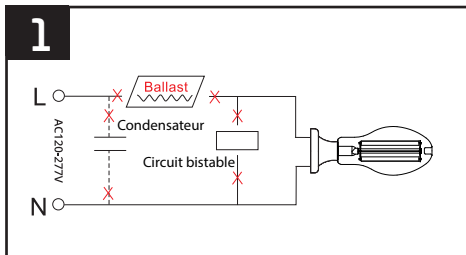


MISES EN GARDE ET CONSIGNES DE SÉCURITÉ

- **Risque de choc électrique ou d'incendie!** L'installation nécessite une connaissance des systèmes électriques des luminaires.
Si vous n'êtes pas qualifié, ne tentez pas de procéder à l'installation. Contactez un électricien qualifié.
- Ne faites pas de trous et ne modifiez pas de trous ouverts dans une enceinte de fils ou de composants électriques pendant l'installation de la trousse.
- Afin de prévenir l'endommagement et l'abrasion du câblage, ne l'exposez pas à des bords de tôles ni à d'autres objets tranchants.
- Ne mettez pas l'ampoule directement en contact avec de l'eau et ne l'immergez pas.
- Convient aux endroits humides et mouillés
- Veuillez installer la douille conformément aux instructions. Ne modifiez pas cette ampoule et n'ajoutez et ne retirez aucun composant.
- Ne l'utilisez pas avec un gradateur.
- La trousse de modernisation est acceptée en tant que composant d'un luminaire dont la compatibilité doit être déterminée par les autorités compétentes. Un électricien qualifié doit installer l'article conformément aux codes de l'électricité appropriés et applicables. Le guide d'installation n'a pas préséance sur les réglementations locales ou nationales en matière d'installation électrique.
- L'ajout de tout poids à l'appareil pourrait entraîner l'instabilité d'un luminaire portatif sur pied.
- L'ampoule n'est PAS conçue pour une utilisation dans des enseignes de sortie d'urgence ou des luminaires d'éclairage d'urgence.
- Cette ampoule n'est PAS conçue pour une utilisation dans des luminaires hermétiques.
- Le câblage doit être conforme au Code national de l'électricité et à toutes les autres réglementations locales applicables en matière de sécurité électrique.
- La plage de températures ambiantes dans des conditions d'utilisation normales est de -40 °C à 45 °C (de -40 °F à 113 °F).

INSTALLATION

1. Coupez l'alimentation du luminaire avant de procéder à toute installation ou à tout entretien.
2. Déconnectez et retirez le ballast, le condensateur et l'igniteur (le cas échéant) existants du luminaire. Voir la **figure 1**.
3. Recâbler la tension de secteur de la douille de l'ampoule (E26, E39 ou EX39). Voir la **figure 2**. (Si la douille de l'ampoule est endommagée, corrodée, brûlée ou noircie, remplacez-la avant de procéder à l'installation.)
4. Visser l'ampoule à DEL de rechange neuve dans la douille correspondante. Voir la **figure 3**.
5. Apposer l'étiquette de modification du luminaire sur le boîtier du luminaire ou le mur. Voir la **figure 4**.



NUMÉRO DE PIÈCE DE LA LAMPE À FILAMENT EIKO	DIMENSION MINIMALE DU LUMINAIRE (HAUT X BAS X HAUTEUR)
L28WED23-GC-8xx-U-E26	6,0 x 6,0 x 6,0 pouces
L36WED28-GC-8xx-U-EX39	16,1 x 9,8 x 9,1 pouces
L45WED28-GC-8xx-U-EX39	16,1 x 9,8 x 9,1 pouces

INSTRUCCIONES DE INSTALACIÓN

Lámpara de filamentos LED HID de recambio



VISTA GENERAL

LO QUE INCLUYE LA CAJA

- Lámpara de filamentos LED HID de recambio

IMPORTANTE

Antes de instalar el artefacto, lea las instrucciones y consérvelas para futuras consultas. Las instrucciones y salvaguardas de este documento no incluyen todas las posibles condiciones y situaciones que podrían darse. Se debe tener en cuenta que el sentido común, la precaución y la atención son factores que no se pueden integrar en un producto. Estos factores deben ser provistos por quienes manipulan y cuidan el artefacto.

Para obtener información adicional no incluida en este documento, póngase en contacto con un representante local.

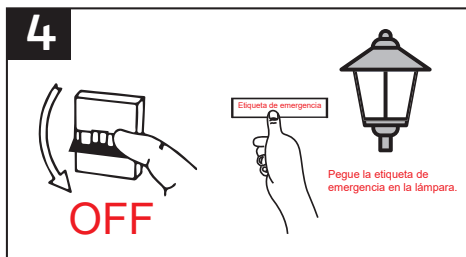
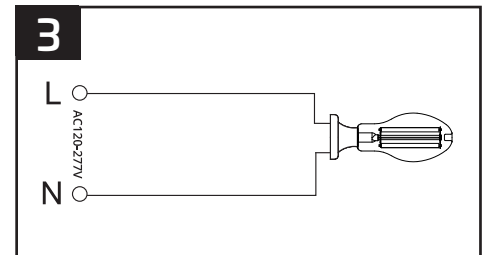
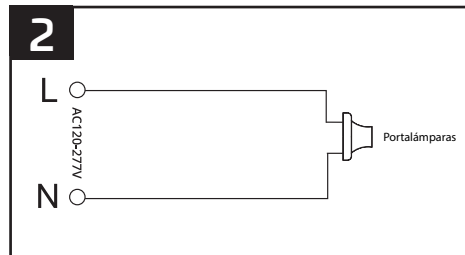
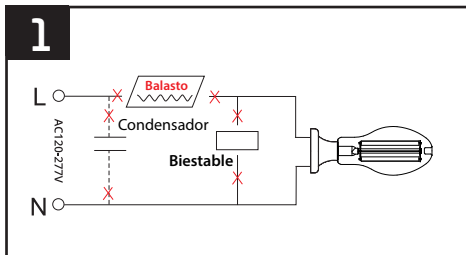


ADVERTENCIA Y SEGURIDAD

- **¡Riesgo de choque eléctrico o incendio!** La instalación requiere tener conocimientos de los sistemas de luminarias eléctricas.
Si no está cualificado, no intente realizar la instalación. Póngase en contacto con un electricista cualificado.
- No realice ni modifique agujeros abiertos en el recinto del cableado ni en los componentes eléctricos durante la instalación del kit.
- Para evitar daños o abrasiones en el cableado, no lo exponga a bordes de hojas metálicas ni a otros objetos afilados.
- No exponga directamente al agua ni sumerja la lámpara.
- Apto para lugares húmedos/mojados
- Instale el accesorio según las instrucciones. No cambie ni haga alteraciones en esta lámpara; no añada ni quite componentes.
- No apto para utilizar con atenuadores de luz.
- El kit de retroadaptación se admite solo como componente de una luminaria donde las autoridades con jurisdicción determinen la idoneidad de la combinación. Un electricista cualificado debe instalar el producto siguiendo los códigos eléctricos aplicables y apropiados. La guía de instalación no sustituye a las regulaciones locales o nacionales de instalación eléctrica.
- El peso adicional en el dispositivo puede causar inestabilidad en una luminaria portátil y autónoma.
- La lámpara NO está destinada al uso en salidas de emergencia ni en luminarias de emergencia.
- Esta lámpara NO se debe usar en luminarias herméticas.
- El cableado debe ajustarse a las normas de seguridad eléctrica locales y del Código Eléctrico Nacional.
- Para un funcionamiento normal, la temperatura ambiente no debe exceder los -40°F a 113°F (-40°C a 45°C).

INSTALACIÓN

1. Desconecte la energía eléctrica de la luminaria para la instalación o mantenimiento.
2. Desconecte y retire el balasto, condensador e ignitor (si los hay) de la luminaria. Como se muestra en la **Figura 1**.
3. Vuelva a conectar la tensión de línea al portalámparas (E26, E39, or EX39). Como se muestra en la **Figura 2**. (Si el portalámparas se encuentra dañado, corroído, carbonizado o ennegrecido, debe ser reemplazado antes de la instalación).
4. Enrosque la nueva lámpara LED de recambio en el portalámparas correspondiente. Como se muestra en la **Figura 3**.
5. Despegue y pegue la etiqueta de modificación de la luminaria (Marcas de Luminaria) en la pared/carcasa de la luminaria. **Figura 4**.



NÚMERO DE PIEZA DE LA LÁMPARA DE FILAMENTO EIKO	DIMENSIÓN MÍNIMA DE LUMINARIA (ARRIBA X ABAJO X ALTO)
L28WED23-GC-8xx-U-E26	6,0 x 6,0 x 6,0 pulgadas
L36WED28-GC-8xx-U-EX39	16,1 x 9,8 x 9,1 pulgadas
L45WED28-GC-8xx-U-EX39	16,1 x 9,8 x 9,1 pulgadas